



Juwelen-Liebe

RICHARZ

1918/2018



Stellen Sie sich vor: Eines Tages wachen Sie auf und Ihre Firma ist 100. Wir erleben das gerade, und es ist unvergleichlich.

Aufregend, anregend, oft auch anstrengend. Und sentimental, denn unsere Firmengeschichte ist die meiner Familie, meines Vaters, unseres Teams.

Gemeinsam haben wir geplant, wie es sich anfühlen und wie es aussehen soll, unser neues Richarz-Jahrhundert.

RAUCHQUARZ
in poliertes Roségold gefasst, an einer kraftvollen Gliederkette aus expressiv brüniertem Stahl.

MANDARINGRANAT
Farbleuchtend wie ein Sonnenaufgang, betont mit breiter Fasskante und straffer Form.



Und sind nun so gespannt, wie es Ihnen gefällt ...

Danke für 100 Jahre Juwelen-Liebe.

Patricia Richarz

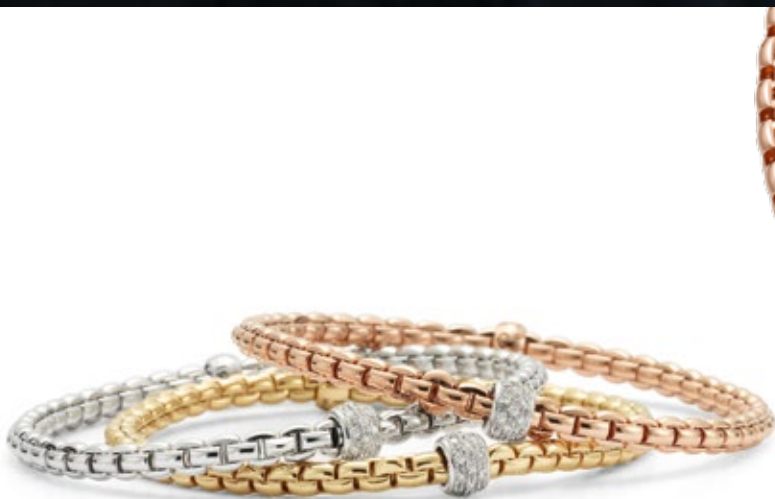
ES IST GOLD, MARIE!

Gold und Edelsteine sind
wie füreinander gemacht.
Deshalb fassen wir unsere schönsten
Juwelen in 18 Kt – und vermitteln auch
die passende Begleitung.

TURMALIN
in ungewöhnlichem Mintgrün, in
18 Kt Weißgold gefasst: großer Auftritt
für einen königlichen Edelstein.



PINK TURMALIN
in einem Ring aus 18 Kt Roségold: eine aufregende Kombi-
nation (und dank der weichen
Form ein Fingerschmeichler.)



GOLD UND BRILLANTRONDELLE
Goldarmbänder, die sich so bequem,
schmiegsam und angenehm tragen
wie Ihr Lieblingspulli. Von FOPE.



18 KT ROSÉGOLD
Every day, every look: Das FOPE Collier mit weiß-
goldenem Brillant-Rondell vereint Eleganz und
Sportlichkeit – ein Allround-Talent.



PINK TURMALIN UND JADE
Die bonbonpinken Turmalin-Stecker sind schon
solo eine Show – die zarten, handgravierten Jade-
einhänger machen ein Gesamtkunstwerk daraus.

Wir lieben Gold:
die feinen Farbnancen –
besonders Weiß und Roségold –
und die wandelbare Oberfläche,
die sich polieren oder mattieren lässt
und dabei immer dieses
charakteristische Schimmern zeigt.

Und weil genau das ästhetische Brücken schlägt,
passen unsere Juwelen ideal zum
Goldschmuck von FOPE.

HEUTE SO, MORGEN SO? UNBEDINGT.

Als Erwachsene soll man ständig irgendwelche Entscheidungen treffen. Sie möchten lieber spielen? Dieser Schmuck lässt Ihnen alle Freiheit.

PERIDOT
Das leuchtend grüne Juwel in feinem Roségold lässt sich mit jeder Kette kombinieren – Schmuckstück und Schließe zugleich.



TAHITI-PERLEN
in feiner Qualität, nach Größe und Farbspiel handverlesen und zum Collier gefädelt.



VIOLETTER TURMALIN
Ein Stein von so rarer Farbe verdient einen besonderen Rahmen: Die Schattenfuge der Roségoldfassung hebt ihn noch mehr hervor – und glänzt selbst mit präziser Handarbeit.



PERIDOT
Was das Schönste an diesem Ring ist? Sein leuchtendes Grün. Seine stattliche Größe. Die klassisch-schlichte Fassung, die sich zur Ringschiene verjüngt. Ach: einfach alles.



NATURBRAUNE DIAMANTEN, GRÜNER BERNSTEIN
Wandelbarer Ohrschmuck, dessen Diamantcreolen Sie auch ohne die facettierten Bernstein-Tropfen tragen können – oder mit anderen Einhängern.

Keine Frage: Schöne Dinge kauft man mit dem Herzen ... doch diese Schmuckstücke liefern sogar praktische Argumente, denn sie sind Verwandlungskünstler.

Ihre Wechselschließe können Sie zum Perlenstrang, mit Gliederkette oder lässig am Lederband tragen. Und lösen Sie die (angenehm leichten) Bernstein-tropfen, bleiben dezente Creolen aus braunen Diamanten, die zu jedem Outfit passen.

Wilma Kepp



KOMMT DRAUF AN, WAS MAN DRAUS MACHT.

Unser Herz schlägt für farbige Edelsteine, doch es fängt auch Feuer für Diamanten – wenn exzellente Steine meisterhaft und kreativ verarbeitet sind.

EINKARÄTER
im Brillantschliff – und einer anderen Fassung als der gewöhnlichen Krappe: Die offenen Seiten verleihen Leichtigkeit und zeigen den Stein in ganzer Pracht.



MUSIK DRIN
Mit sanftem Sound gleiten die Brillanten frei durch die Platinschiene: im Rasselring von schmuckwerk.



SATURN
Mehrere Ringe umkreisen einander, untrennbar verbunden und von Diamanten gesäumt.



MEINE WELT
Auf der Kugel aus Gold oder Platin markieren Brillanten jeden Ort, an dem Sie glücklich waren.

Ja, ein Diamant-Soliterring gilt als der Schmuckklassiker schlechthin. Sicher auch deshalb, weil Steine ab 0,5 ct aufwärts für sich sprechen.

Doch auch das „Drumherum“ sollte Ausdruck haben, finden wir: Denn das Gewicht sagt nur etwas über den Stein – aber die Verarbeitung auch etwas über Kreativität, Design und Handwerkskunst dahinter. Und alles zusammen spricht für guten Stil.

Maike Gerstenberg



IM FLOW.

Beim Entwurf unserer Schmuckstücke leitet uns die Persönlichkeit der Edelsteine: Mit ihren klaren Formen und feinen Schliffen tragen sie die Idee ihrer Verarbeitung schon in sich. It's magic.

AQUAMARIN

Kleine, weißgoldene Doppelkrappen an allen vier Ecken bringen den meeresblauen Stein zum Schweben.

MORGANIT

Ring-Zwillinge? Ja – denn dank der schmalen, passgenau gearbeiteten Ringschiene lässt sich der zartrosa Morganit ideal mit dem Aquamarin kombinieren: auch am selben Finger.



MORGANIT

Die reduziert-klare Roségold-Fassung ist von innen hochglänzend poliert – das gibt dem faszinierend kupfrigen Rosé des Steins noch mehr Strahlkraft und Ausdruck.



MORGANIT UND PRASIOLITH

Meist werden Edelsteintropfen mit der Spitze nach oben montiert – doch diese zart gefassten, kühl-pastelligen Juwelen fügten sich wie von selbst in ihre elegant schwebende Harmonie.

Es ist immer wieder ein Erlebnis, wenn neue Edelsteine zu Richarz kommen: Nicht nur ihre farbfunkelnde Fülle fasziniert – jeder Stein hat seine eigene Ausstrahlung, erzählt seine eigene Geschichte.

Im fertigen Schmuckstück kommt beides noch deutlicher zum Ausdruck. Ob Edelsteine wirklich Schwingungen haben, weiß ich nicht – aber dass sie eine geheimnisvolle Anziehungskraft auf „ihren“ Menschen ausüben, erleben wir hier täglich.

Hannah Daniel



TANSANIT
In absolut klarer Formensprache
entfaltet der leuchtblaue Stein von
außerordentlich feiner Qualität seine
ganze Schönheit.



IM AUSDRUCK EINE EINS.

Schmuck ist immer auch ein
ästhetisches Statement – unsere Stücke
haben eine klare Aussage:
Sie sind so modern, schön und
selbstbewusst wie die Frauen, für die
sie gemacht wurden.



KERAMIK, WEISSGOLD UND BRILLANTEN
Starke Stücke von Roberto Demeglio – die glänzenden oder
matten Keramikelemente sind mit weißgoldgefassten Brillanten
auf Federn gearbeitet: sportlich, elastisch, ultrabequem.



GLASKLAR
Der Blick in die Glaskugel offenbart
wunderbare Aussichten: Denn in ihr
schwebt ein funkelnder Diamant.



RINGE DES LEBENS
Ästhetik mit Ecken und Kanten: Solitär-,
Memoire- und Cliff-Ring von schmuck-
werk passen perfekt zusammen.

Impulsiv und leidenschaftlich oder eher
kühl und zurückhaltend – allein die Farben von
Gold und Edelsteinen sagen so viel aus.

Nach unserem Schmuckverständnis,
das die Ästhetik der klassischen Moderne mit der
handwerklichen Perfektion der „Juwelenbaukunst“
verbindet, wäre jeder Schnörkel ein Wort zu viel.

Denn wir machen Schmuck for women, not girls.

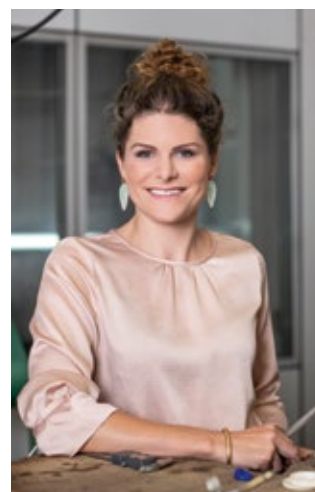


DIE WERDEN SO SCHÖN

... wenn unsere Goldschmiedin damit fertig ist: mintgrüne Turmaline, kombiniert mit gravierter Lava – außergewöhnliche Stücke, die nach einer sehr zurückhaltenden Fassung verlangen.

Bei Richardz zu arbeiten, ist schon etwas Besonderes.

Edelsteine sind ein wunderbares Sujet, und der zeitlos-moderne Stil entspricht mir auch ganz persönlich. Überhaupt haben wir viel mit unseren Kundinnen gemeinsam, so dass Beratungsgespräche oft wie ein Plausch unter Freundinnen sind. Frauenpower? Ja, auf jeden Fall.



Susan Verhagen

RICHARZ

Juwelen-Liebe seit 1918

RICHARZ E. K.

In der Suerst 9
53111 Bonn

Fon +49 (0)228 635 640

Fax +49 (0)228 697 687

bonn@juwelier-richarz.de

www.juwelier-richarz.de

ÖFFNUNGSZEITEN

Dienstag bis Freitag:
10.00 - 19.00 Uhr

Samstag:
10.00 - 17.00 Uhr

Montags geschlossen
Termine nach Vereinbarung

Sie möchten künftig keine Richardz-Post mehr bekommen?

Es genügt eine Nachricht an
bonn@juwelier-richarz.de,
dann löschen wir Ihre Daten
aus unserem Verteiler.

Konzept und Realisierung:

yph, kreative GmbH & Co. KG
Münster | yph-kreative.de

Fotografie:

Sarah Larissa Heuser Fotografie
Bonn | tonlosekunst.de

andreas loeche photography
Münster | andreasloeche.com